

まーぴー
MA★PYの

エム M アンド & エー A おし ご せ 紹 介



日本M&Aセンターホールディングス
コーポレートキャラクター MA★PY (まーぴー)

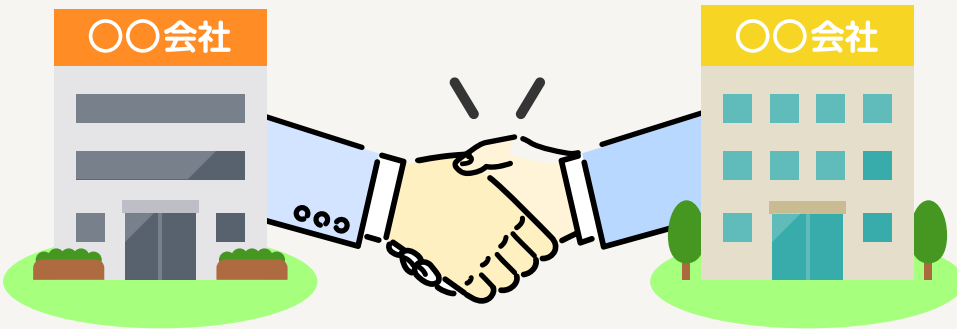


1 エムアンドエー M&Aってどういうもの?



エムアンドエー M&Aとは、会社の株を売ったり買ったりすることで、2つの会社が1つのグループになることです。

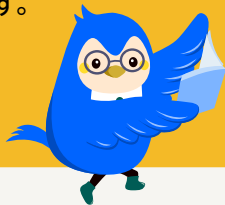
一緒にがんばろう!



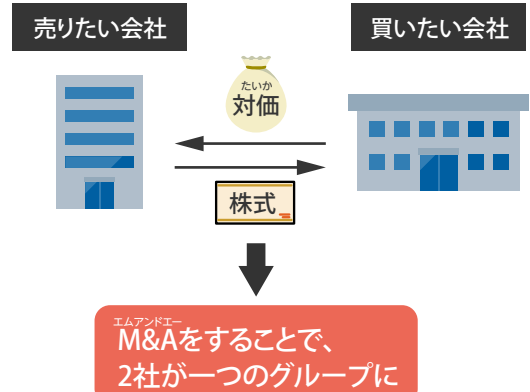
会社と会社の"結婚"と例えられることもあるっぴ!

会社は売ったり買ったりできる

会社は「株」というものを発行して株を持つ「株主」がいます。中小企業の場合は、たいてい社長が株主です。株は売することも買うこともできるため、自分の会社の株を売って他の会社のグループの一員になったり、他の会社の株を買って、自分の会社のグループにしたりできるのです。



株には値段があって「株価」と言うっぴ!



2 エムアンドエー M&Aをしたらどんなことができるの?

会社を売った企業にも買った企業にも良いことがあります。

1

次の社長(後継者)がいない会社を存続できる

後継者がいないことを理由に廃業※を考える社長もいます。M&Aで会社を売ることによって、会社を続けられるようになり、働いている社員の生活を守ることが出来ます。

※会社を閉じて事業をやめること



2

頼れる人材を迎え入れることができる

多くの企業が直面している人手不足の問題をM&Aによって解決でき、さらに会社の成長に欠かせない優秀な人材を確保することもできます。



3

新たな技術・商品・拠点を手に入れることができる

ほかの会社と力を合わせることで、お互いに足りない部分を補い合っ新しい取り組み(新商品の開発や新たな地域への進出など)にもチャレンジできます。

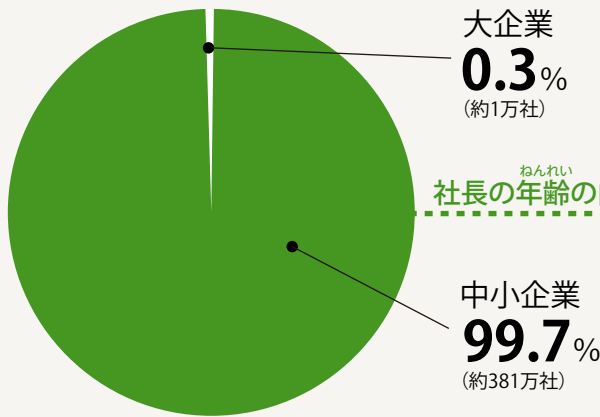


後継者がいない企業は存続することができる!

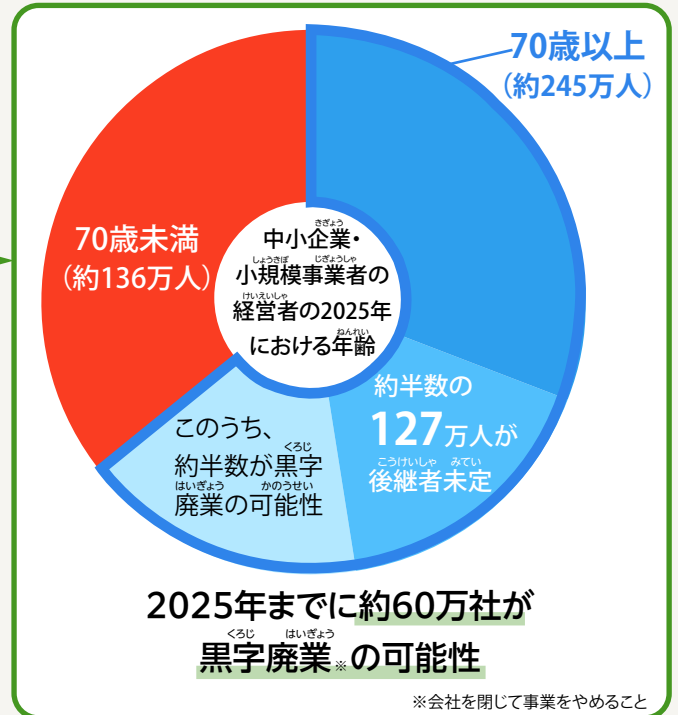
成長したい企業は、技術やノウハウを獲得することができる!

3 どうしてM&Aが注目されているの？

日本にはたくさんの会社があり、その99.7%を占める中小企業が経済を支えています。ですが、中小企業の社長は70歳以上が3分の2にのぼり、そのうち半数の127万社は後継者未定(次の社長が決まっていない)といわれています。M&Aはそんな会社を救う手段の一つとして注目されています。



社長の年齢の内訳は？



後継者不在でピンチを迎えている会社は全国になんと**127万社!**



※1 出典:平成28年度総務省「個人企業経済調査」、平成28年度帝国データバンクの企業概要ファイルから中小企業庁推計

4 M&Aコンサルタントってなに？

M&Aをしたい会社と会社の間で、いろいろな条件を交渉してまとめるのがM&Aコンサルタントの役割です。



M&Aコンサルタントってどんな仕事？

社長や会社に寄り添う仕事

- 数十年育ててきたわが子のような会社を任せる相手を探す責任の重い仕事
- 売り手社長にとっては一生に一度のM&A。成約後には涙を流して喜んでもらえることも

冷静な判断や知識も必要

- 財務・法務・労務・IT等の幅広い知識を持ち、専門家と協力しあう
- 両社にとってベストな判断をし、多くの関係者に納得してもらえる提案をする
- M&Aが成約するまでには長い時間がかかるため忍耐力も必要



中部事業法人部 副部長 安島 峻平さん

M&Aコンサルタントは、日本を強くするために必要な仕事です。会社の社長に寄り添いながら、経営課題を社長と一緒に解決していきます。お客様だけでなく、自らも涙することがあるやりがいのある仕事です。

ギネス世界記録™に4年連続認定

日本M&Aセンターは、「M&Aフィナンシャルアドバイザー業務の最多取り扱い企業」としてギネス世界記録™に4年連続で認定されています。



ギネス世界記録™
2023年M&Aフィナンシャル
アドバイザー業務の最多取り扱い企業

エムアンドエー
M&Aだけでなく、
上場支援など企業を
いろいろな面から
サポートしてるっぴ。



日本M&Aセンターグループのパーパスに込めた決意

業界を代表する会社としての誇りを持ち、最高のM&Aを追求し続け、多くの会社が日本にとどまらず世界中で、安心してM&Aに取り組める社会をつくりまします。



パーパスは
会社の存在意義を
表すものだっぴ

～最高のM&Aをより身近に～

私たちは、想いをつなぎ、
安心してM&Aに取り組める社会をつくりまします。
日本、そして世界で。

日本M&Aセンター

会社名 株式会社日本M&Aセンター
代表 代表取締役会長 三宅 卓
代表取締役社長 竹内 直樹
創業 1991年4月
事業内容 中堅・中小企業のM&A支援、上場支援
本社所在地 〒100-0005 東京都千代田区丸の内一丁目8番2号
鉄鋼ビルディング24階
拠点 国内：7拠点ほか、全国にサテライトオフィス17カ所
海外：5拠点（シンガポール・ベトナム・マレーシア・タイ・インドネシア）
※親会社の現地法人含む
上場親会社 株式会社日本M&Aセンターホールディングス
（東証プライム2127）
お問い合わせ 03-5220-5454（代表）
ホームページ <https://www.nihon-ma.co.jp/>

MA★PY プロフィール

誕生日 4月25日
出身地 東京都千代田区の森
特性 幸せを運ぶこと
格 人に寄り添い、ほっとする安心感を
与えられる優しい心を持つ
好きなこと 成約式
こだわり 正しいことを正しくやること
体重 いちご3個分
好きな食べ物 バナナ
マイブーム 第二創業
夢 地方を、日本、そして世界を元気にすること

